

# Dégager les atouts et les contraintes liées au milieu bio-physique et/ou au contexte socio-économique

- ❖ Présentez l'importance de la liaison au sol de ces agro écosystèmes.
- ❖ Présentez également l'importance de la gestion de la ressource d'eau

## I. Intro

## II. Système agricole et gestion de l'espace

a) Milieu bio-physique : Dégager des atouts et des contraintes.

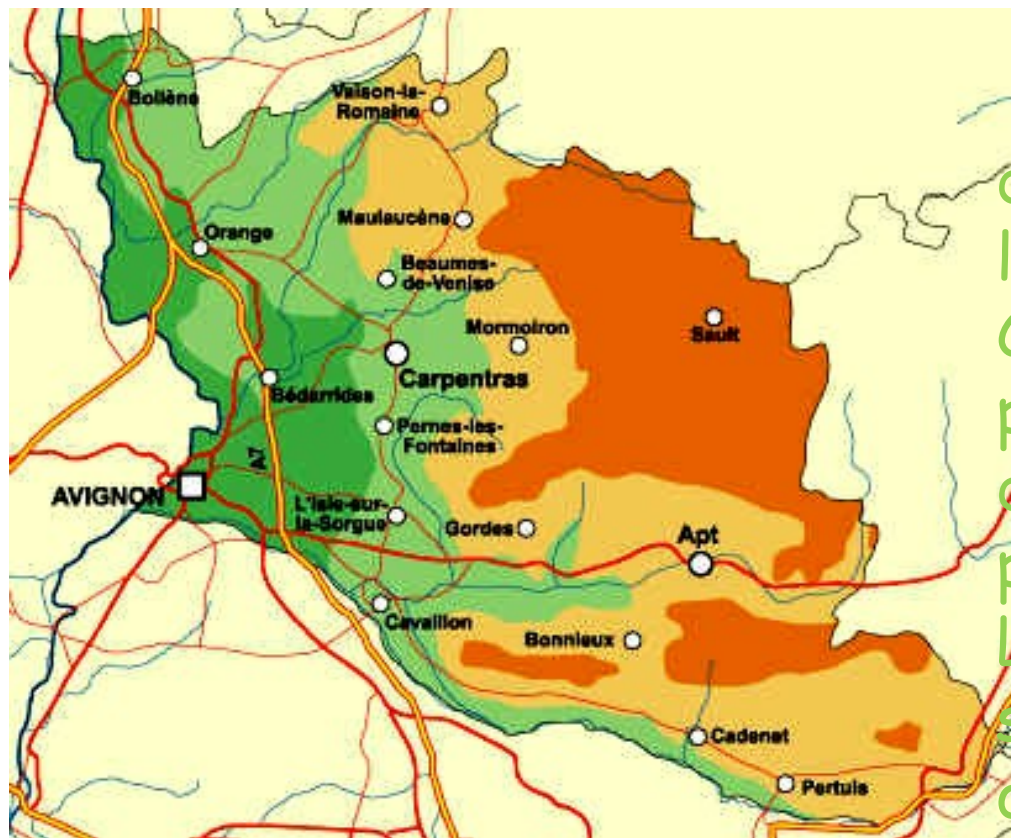
b) Contexte socio-économique :

## III. La liaison au SOL.

## IV. La ressource en EAU



# I. INTRODUCTION



Le Vaucluse est un département français de la région Provence-Alpes-Côte d'Azur. Le Vaucluse présente une alternance de montagnes, de plateaux, et de plaines. Le sol y est très varié, sol argileux, sol limoneux ou encore caillouteux.



# *Nos points d'étude*



Entraigues-sur-la-So

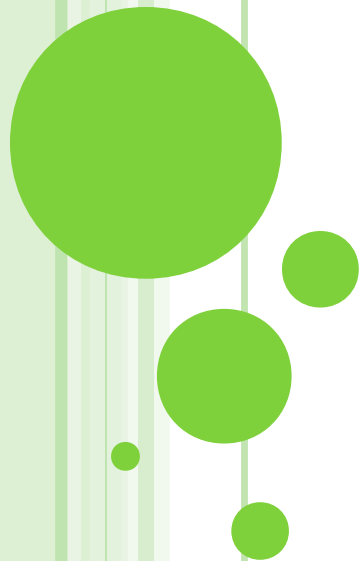
Pernes-les-Fontaine

Velleron

Saint-Saturnin-lès-A

Avignon

a) Milieu bio-physique :  
Dégager des atouts et des  
contraintes sur l'exploitation  
de Mr Chaillan.



	Les atouts	Les contraintes
Le sol	Le sol est humide, il y a environ 4m de terre, il est composé de 30% d'argile, 10% de sable et 60% de limon, peut caillouteux.	Le sol est très froid, le sol est dur à travailler
Foncier	Le foncier était déjà bio, parcelles regroupées, propriétaire	
Le climat	Climat tempéré, atmosphère humide atouts en été	Atmosphère humide contraintes en hiver
Topographie et paysage	Terrain plat,	
Couvert végétal	Présence de haies,	Présence d'herbe,
Eau	Les nappes phréatiques sont à 1m50 de profondeur atouts en été	Les nappes phréatiques sont à 1m50de profondeur contrainte en hiver à cause du trop d'eau
Ecologie	Bio, engrais vert, désherbage thermique, hangar en bois avec sur le toit des panneaux photovoltaïque.	Risques de perte de production à cause de maladie

## b) Contexte socio-économique :

### ❖ L'aspect économique.

La quantité produite par un agriculteur sur un système agricole est destinée à des fins différentes (alimentaire, cosmétique, médicinal, ...). Cette quantité sert à la vie économique de l'agriculteur.

### ❖ L'aspect social.

Les systèmes agricoles comportent plusieurs espaces (des espaces de loisir ou de culture) qui permettent à leurs exploitants de maintenir une vie-socio-économique.



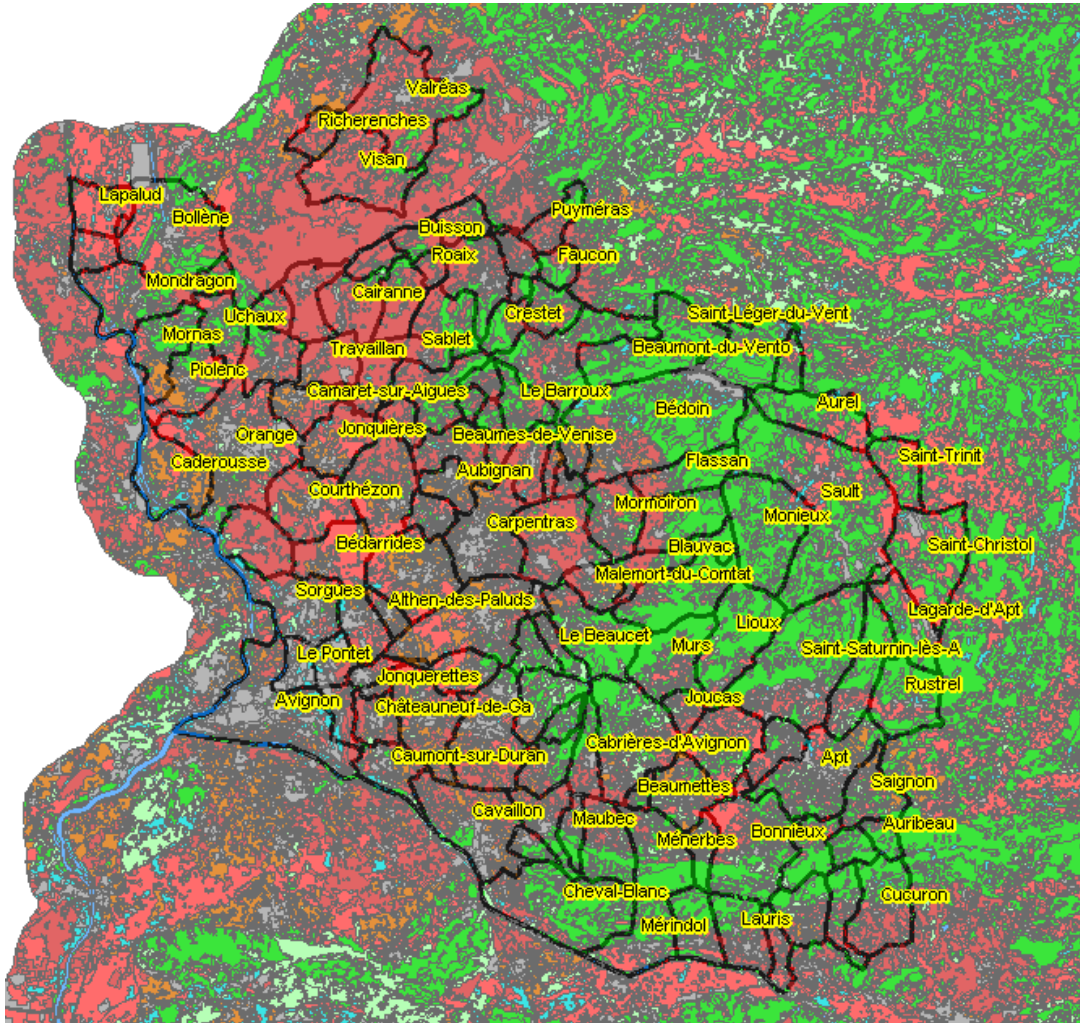
## III. La liaison au sol.

Mr Chaillan travaille le sol de manière à ne pas l'appauvrir, avec ses outils de travail (tracteur) il évite les passages répétitifs, il travaille d'une manière qui correspond au mieux à la culture et à son agro-systèmes. (sous-soleuse, en fousseuse, désherbage thermique et mécanique).





# IV. La ressource en eau



Irrigation.



Frontière des communes.



Nom des communes



Terre Arable et occupée  
principalement par une  
activité agricole.



Forêt, Végétation diverse.

